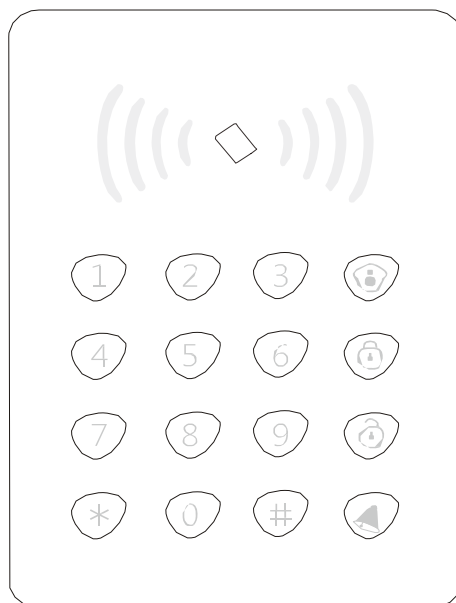




# UPORABNIŠKA NAVODILA MT K07

BREŽŽIČNA TIPKOVNICA



Prosimo, da natančno preberite navodila za uporabo tipkovnice  
Prosimo, da navodila shranite za nadaljnjo uporabo

Ver. 1.0 Februar 2018

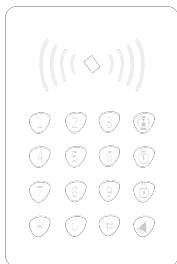
## Kazalo

Uvod .....	3
Vsebina kompleta .....	3
Navodila o stanju tipkovnice .....	3
Izgled tipkovnice .....	3
Vklop .....	4
Kodiranje tipkovnice z alarmno centralo .....	4
Namestitvev tipkovnice .....	4
Funkcijske nastavitve .....	5
Vstop v stanje funkcijskih nastavitvev .....	5
Nastavitev zakasnjeneega vklopa alarma .....	5
Zakasnitev vklopa .....	5
Kodiranje in brisanje RFID kartic .....	5
Kodiranje RFID kartic .....	5
Izbris RFID kartice .....	6
Funkcija vklopa/izklopa alarma s kartico RFID .....	6
Vklop funkcije za vklapljanje alarma z RFID kartico .....	6
Izklop funkcije za vklapljanje alarma z RFID kartico .....	6
Uporabniško geslo .....	6
Spreminjanje uporabniškega gesla .....	6
Geslo administratorja .....	7
Spreminjanje gesla administratorja .....	7
Tovarniška ponastavitvev .....	7
Uporaba tipkovnice .....	7
Vklop alarmne centrale .....	7
Izklop alarmne centrale .....	8
Izklop s tipkovnico .....	8
Izklop z uporabo RFID kartice .....	8
Home Arm (stanje, ko ste doma) .....	8
Zvonec .....	8
Previdnostni ukrepi .....	9
Opozorila .....	9
Pogosta vprašanja .....	10
Tehnični parametri .....	10
Garancijska izjava .....	11

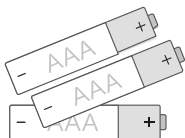
## Uvod

Zahvaljujemo se za vaš nakup. Brezžično tipkovnico lahko namestite na vhod. Z vpisom gesla na tipkovnico zlahka upravljate funkcije kot so: vklopa, izklopa, home arm status, zvonec in izklop alarma preko RFID kartice, itd.

## Vsebina kompleta



Brezžična tipkovnica



Baterije 3xAAA



Navodila za uporabo



Vložki in vijaki

## Navodila o stanju tipkovnice

1. Normalno stanje delovanja: LED luč bo svetila 3 sekunde, če pritisnete katerikoli številko. Po 3 sekundah bo LED lučka avtomatsko ugasnila, v primeru da ne boste uporabili drugih funkcij.
2. Stanje mirovanja: Tipkovnica bo vstopila v stanje mirovanja, če po 30 sekundah ne boste uporabljali nadaljnjih funkcij. (S pritiskom na katerikoli gumb, bo tipkovnica ponovno v stanju delovanja. Če tipkovnica zazna prazno baterijo pred vstopom v stanje mirovanja, bo poslala signal alarmni centrali.
3. Status RFID kartice: pritisnite "\*", LED lučka se bo prižgala in tipkovnica bo vstopila v stanje za zaznavanje RFID kartice. V primeru, da tipkovnica zazna dotik RFID kartice se bo avtomatsko vrnila v stanje mirovanja. V to stanje bo prešla tudi v primeru, da dotika z RFID kartico ne bo.
4. Stanje nastavitve: **vpišite geslo administratorja**, nato pritisnite "#" tipkovnica bo vstopila v stanje funkcijskih nastavitvev. LED lučka bo utripala na pol sekunde. Pritisnite "\*" za izhod. V primeru, da ne boste izvedli nobene funkcije v 30 sekundah, se bo tipkovnica vrnila v stanje mirovanja.

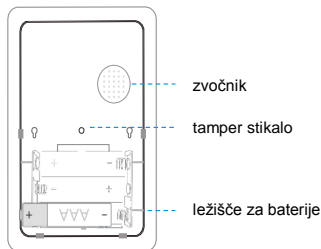
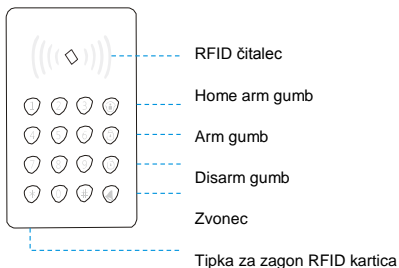
**Opomba:** Če je operacija pravila, se bo zaslišal zvočni signal "beep".

Če operacija ne bo pravilna, potem se bo zaslišal zvočni signal "beep, beep".

V normalnem stanju delovanja pritisnite katerikoli tipko razen tipke "\*" ter številskih tipk in vnos bo končan.

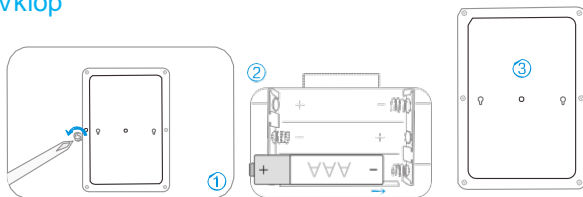
V stanju funkcijskih nastavitvev pritisnite "#" in vnos bo končan.

## Izgled tipkovnice



Tipkovnica podpira do največ 5 kartic!

## Vklop



Tipkovnica se napaja s tremi 1,5V AAA baterijami.

1. Odvijte vijake, kot prikazuje slika in odprite zadnji del tipkovnice.
2. Namestite baterije glede na prikazano polariteto baterij.
3. Zaprite spodnji pokrov in privijte vijake.

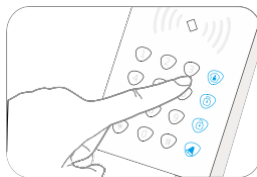
## Kodiranje tipkovnice z alarmno centralo

Najprej morate alarmno centralo nastaviti na stanje kodiranja. Nato lahko vpišete upor. geslo ali geslo administratorja in nato pritisnete na tipko za **vklop/izklop/home arm/zvonec**. Če se iz glavne enote zasliši zvočni signal "beep", potem je kodiranje uspešno in z alarmno centralo lahko upravljate preko tipkovnice.

**Opomba:** Če se med kodiranjem iz alarmne centrale zasliši zvočni signal "beep-beep", pomeni, je tipkovnica že kodirana z alarmno centralo.

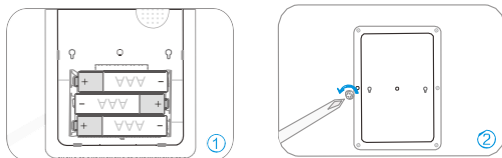
Privzeto geslo uporabnika: 1234

Privzeto geslo admin.: 123456

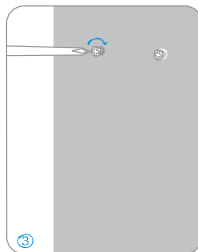


## Namestitev tipkovnice

Tipkovnico morate pred uporabo najprej namestiti na vrata ali steno.



1. Odvijte vijake, odprite zadnji del tipkovnice in vstavite baterije
2. Dobro pritrдите tipkovnico in privijte vijake.
3. Pritrdite vijake na vrata, okno, steno.
4. Primerno pritrдите tipkovnico na nastavljene vijake



**Opomba:** Tipkovnica bo sprožila vklopno stikalo za alarm, ko boste sneli tipkovnico. Alarmiranje lahko ustavite z navodili o izklopu alarma.

## Funkcijske nastavitve

Tipkovnica mora biti v stanju nastavitve preden lahko vstopite v stanje funkcijskih nastavitvev.

### Vstop v stanje funkcijskih nastavitvev



Vpišite geslo administratorja, pritisnite [ # ], tipkovnica bo vstopila v stanje nastavitvev. V kolikor v 30 sekundah ne opravite nobene operacije, se bo tipkovnica vrnila v stanje normalnega delovanja.

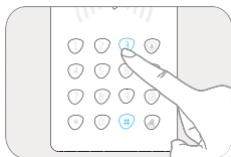
## Nastavitvev zakasnjenege vklopa alarma

Detektorji in senzorji bodo pričeli delovati takoj, ko bo alarmna centrala v stanju vklopa "Arm". Če se vi ali kdorkoli od družinskih članov nahaja v hiši, bo centrala sprožila alarm. Če ste nastavili zakasnitev vklopa na tipkovnici, bo le-ta ob vašem pritisku za vklop alarma poslala signal centrali, ta pa se bo vklopila po nastavljeni zakasnitvi.

Ta nastavev zakasnitve velja samo za vklop alarmne centrale (stauts "Away arm") in ne za status: "Home arm". Če nastavite zakasnitev tako na glavni enoti kot na tipkovnici, potem bo dejanski čas zakasnitve vsota obeh nastavljenih časov.

## Zakasnitev vklopa

Tipkovnica mora biti v stanju nastavitvev nato vpišite:



Tipkovnica mora biti v stanju nastavitvev nato vpišite: **33 +čas zakasnitve+[ # ]** na tipkovnici.

Če iz tipkovnice zaslišite zvočni signal: **"beep"**, potem je nastavev uspešna.

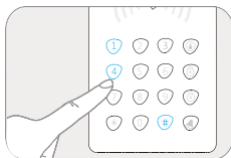
Če se iz tipkovnice zasliši zvočni signal: **"beep-beep"**, potem nastavev ni bila uspešna.

K bo tipkovnica vstopila v status zakasnitve vklopa boste zaslišali zvočni signal vsaki dve sekundi: **"beep"**. Zadnjih 15 sekund bo tipkovnica piskala hitreje. Alarmna centrala se bo vklopila, ko prispe določeni zakasnitveni čas.

**Opomba:** Ročna zakasnitev je od 0 do 255 kar ustreza časovnemu zamiku 0 do 255 sekund. Privzet čas zakasnitve je 0, kar pomeni, da je funkcija zakasnitve vklopa na tipkovnici izklopljena.

## Kodiranje in brisanje RFID kartic

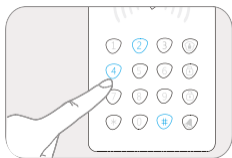
### Kodiranje RFID kartic



Tipkovnica mora biti v stanju nastavitvev, vpišite: **41+[ # ]** na tipkovnico, LED lučka je prižgana, pritisnite kartico na prostor za zaznavanje RFID kartice.

Če iz tipkovnice zaslišite zvočni signal: **"beep"**, in LED lučka ne sveti potem je nastavev uspešna. Če se iz tipkovnice zasliši: **"beep-beep"**, pomeni, da je RFID kartica že kodirana s tipkovnico ali pa je pretekel čas kodiranja.

## Izbris RFID kartice

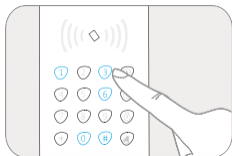


Tipkovnica mora biti v stanju nastavitve, vpišite **42+[ # ]** na tipkovnico. Iz tipkovnice boste zaslišali zvočni signal: "beep", in vse kartice bodo izbrisane iz tipkovnice.

## Funkcija vklopa/izklopa alarma s kartico RFID

Funkcijo za vklop/izklop alarma z RFID kartico lahko kadarkoli izklopite ali vklopite.

### Vklop funkcije za vklapljanje alarma z RFID kartico



Tipkovnica mora biti v stanju nastavitve, vpišite: **3610 + [ # ]** na tipkovnico. Če iz tipkovnice zaslišite zvočni signal: "beep", potem je nastavev uspešna.. Če se iz tipkovnice zasliši zvočni signal: "beep-beep", potem nastavev ni bila uspešna.

### Izklop funkcije za vklapljanje alarma z RFID kartico



Tipkovnica mora biti v stanju nastavitve, vpišite: **3611+ [ # ]** na tipkovnico. Če iz tipkovnice zaslišite zvočni signal: "beep", potem je nastavev uspešna. Če se iz tipkovnice zasliši zvočni signal: "beep-beep", potem nastavev ni bila uspešna.

## Uporabniško geslo

Z uporabniškim geslom lahko vklapljate/izklapljate alarm, nastavite status doma »Home arm« in pošljete SOS signal alarmni centrali.

Opomba: Svetujemo, da pred uporabo spremenite privzeto 4-mestno geslo.

### Spreminjanje uporabniškega gesla



Tipkovnica mora biti v stanju nastavitve, vpišite: **38 + geslo + [ # ]** na tipkovnico. Če iz tipkovnice zaslišite zvočni signal: "beep", potem je nastavev uspešna. Če se iz tipkovnice zasliši zvočni signal: "beep-beep", potem nastavev ni bila uspešna.

Opomba: Privzeto uporabniško geslo: "1234".

## Geslo administratorja

Z geslom administratorja lahko vklopljate/izklopljate alarm, nastavite status domá »Home arm« in urgentno vklopite alarm na centrali, prav tako lahko urejate parameter tipkovnice. Svetujemo, da pred uporabo spremenite privzeto geslo administratorja.

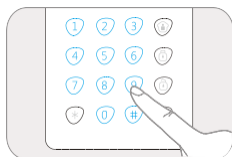
## Spreminjanje gesla administratorja



Tipkovnica mora biti v stanju nastavitve, vpišite: **39 + geslo + [ # ]** na tipkovnico. Če iz tipkovnice zaslišite zvočni signal: "beep", potem je nastavev uspešna. Če se iz tipkovnice zasliši zvočni signal: "beep-beep", potem nastavev ni bila uspešna.

**Opomba:** Privzeto geslo administratorja: "123456".

## Tovarniška ponastavitev



Ko ponastavite sistem, bodo kartice RFID izbrisane, uporabniško geslo, skrbniško geslo, vse funkcijske nastavitve bodo obnovljene na tovarniške privzete vrednosti.

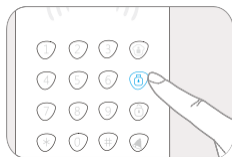
Tipkovnica mora biti v stanju nastavitve, vpišite: **987654321 + [ # ]** na tipkovnico. Če iz tipkovnice zaslišite zvočni signal: "beep", potem je nastavev uspešna. Če se iz tipkovnice zasliši zvočni signal: "beep-beep", potem nastavev ni bila uspešna.

**Opomba:** Ko tipkovnica obnovi tovarniške nastavitve, bodo vse RFID kartice izbrisane; uporabniško geslo, skrbniško geslo in druge funkcijske nastavitve bodo obnovljene na privzete tovarniške nastavitve.

## Uporaba tipkovnice

Tipkovnica je del dodatne opreme, orodje, s katerim nadomestite uporabo daljinskih upravljalnikov. Za uporabo tipkovnice, s katero boste upravljali alarmno centralo, morate vpisati uporabniško ali administratorsko geslo.

## Vklop alarmne centrale



Alarmno centralo morate vklopiti takrat, ko odhajate iz hiše. Centralo lahko vključite tudi, ko ste še v hiši, če na tipkovnici nastavite čas zakasnitve za vklop alarma. Hišo pa morate zapustiti preden prispe zakasneni čas, ki ste ga nastavili. Vpišite uporabniško ali administratorsko geslo, pritisnite tipko **[away arm]**, iz tipkovnice se bo zaslišal zvočni signal "beep", in tipkovnica bo alarmni centrali poslala signal za vklop.

Ko glavna enota prejme signal za vklop, se bo iz vgrajene notranje sirene zaslišal zvočni signal in zasvetila bo indikatorna lučka, vse alarmne cone v alarmni centrali bodo vklopljene

(odvisno od alarmne centrale).

Če pride do sprožitve alarma bo alarmna centrala alarmirala in avtomatsko poslala SMS sporočilo ter klicala na telefonske številke, ki so nastavljene v alarmni centrali. (odvisno od alarmne centrale)

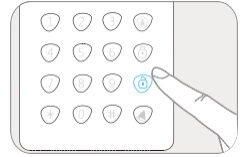
## Izklop alarmne centrale

S tipkovnico lahko izklopite alarm ob prihodu domov ali v primeru, da alarmna centrala začne alarmirati. Centralo lahko izklopite preko RFID kartice ali tipkovnice.

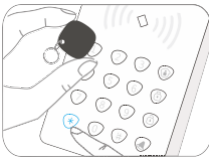
### Izklop s tipkovnico

Vpišite uporabniško ali administratorsko geslo, pritisnite tipko **[disarm]** iz tipkovnice se bo zaslišal zvočni signal "beep", in tipkovnica bo alarmni centrali poslala signal za vklop.

Ko glavna enota prejme signal za izklop, boste zaslišali dva zvočna signala, indikatorna lučka bo ugasnjena, in prižgala se bo indikatorna lučka za izklop (odvisno od alarmne centrale). Vse alarmne cone bodo v statusu izklopa, senzorji ne bodo prožili alarma.(odvisno od alarmne centrale).

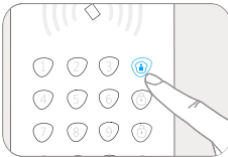


### Izklop z uporabo RFID kartice



Če tipkovnica podpira RFID kartico za izklop alarma lahko pritisnete [\*] LED lučka na tipkovnici zasveti, nato pritisnete RFID kartico ob cono za zaznavanje, za izklop alarmne centrale.

## Home Arm (stanje, ko ste doma)

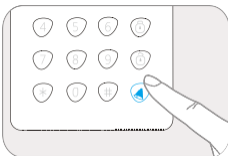


Alarmno centralo lahko nastavite na stanje »Home Arm« takrat, ko ste doma. Vpišite uporabniško ali administratorsko geslo in nato pritisnete tipko **[home arm]** za vklop centrale, iz tipkovnice se bo zaslišal zvočni signal "beep" in tipkovnica bo poslala signal za "Home Arm" alarmni centrali.

Ko centrala preme signal za »Home Arm«, se bo iz vgrajene sirene zaslišal zvočni signal in zasvetila bo indikatorna lučka »home arm« (odvisno od alarmne centrale).

Alarmna centrala bo v stanju "Home Arm". (odvisno do alarmne centrale). Senzorji, ki so nastavljeni na cono "Home" bodo v stanju izklopa, tako da boste lahko vi in vaša družina v hiši lagodno bivali, brez da bi sprožili alarm. Senzorji v drugih conah pa bodo vključeni za obrambo pred vsiljivci.

## Zvonec



Ko je tipkovnica v stanju normalnega delovanja, pritisnete tipko **[doorbell]** in tipkovnica bo alarmni centrali poslala signal za zvonec.

Alarmna centrala prejme signal za zvonec in iz nje se bo zaslišal zvočni signal: "dingdong" (odvisno od alarmne centrale).



## Previdnostni ukrepi

Uporabniki morajo slediti previdnostnim ukrepom, da bi tipkovnica imela daljšo življenjsko dobo in tudi preprečila poškodbe uporabnikov in drugih med delovanjem.

## Opozorila

### Splošna navodila

- Tipkovnico morate pred uporabo kodirati z alarmno centralo
- Če ima tipkovnica prazno baterijo lahko to vpliva na razdaljo prenosa brezžičnega signala
- Tipkovnico napajajo tri AAA baterije.
- Pred uporabo tipkovnice odstranite izolacijski trak v predelu za baterije.
- Svetujemo redne rutinske preglede, pravočasno odstranite napako, preprečite izpad sistema v kritičnih trenutkih.
- Tipkovnica ni vodoodporna ali odporna proti vlagi, svetujemo, da jo namestite na suhem in hladnem prostoru.
- Ohišje tipkovnice je iz ABS materiala. Ne izpostavljajte tipkovnice predolgemu času delovanja, sicer je življenjsko delovanje tipkovnice lahko skrajšano.

### Prepovedi

- Tipkovnica je izdelek, ki ne povzroča eksplozije; Prosimo, da ga ne namestite tam, kjer je gorljivo in eksplozivno.
- Prosimo, ne namestite tipkovnice blizu elektromagnetnega objekta in predmeta, ki bi ustvaril toplotno energijo, kot so grelniki, klimatska naprava in mikrovalovna pečica.
- Prepoved razstavljanja
- Ne razstavljajte tipkovnice, ki jo uporabniki zavržejo.
- Samo strokovnjaki lahko razstavijo to tipkovnico.

### Prepoved razstavljanja

- Ne razstavljajte tipkovnice, ki jo uporabniki zavržejo.
- Samo strokovnjaki lahko razstavijo to tipkovnico

## Pogosta vprašanja

Pojav	Vzrok	Rešitev
Ni reakcije med operacijo	Iztrošene baterije	Zamenjajte baterije
	Napačno vstavljene baterije	Pravilno vstavite baterij
Neuspešno kodiranje med tipkovnico in alarmno centralo	Alarmna centrala ne deluje	Prepričajte se, da je centrala vklopljena
	Zvočni signal iz centrale: "beep, beep".	Prepričajte se, da je centrala v stanju kodiranja
Ne morem upravljati centrale s tipkovnico	Tipkovnica ni kodirana	Tipkovnica je že kodirana z alarmno centralo (odvisno od centrale)
	Razdalja med tipkovnico in alarmno centralo je prevelika	Kodirajte tipkovnico s centralo
Ne morem izklopiti alarmne centrale z RFID kartico	Kartica ni kodirana s tipkovnico	Zmanjšajte razdaljo med napravama
	Izklopljena funkcija za vklop alarma z RFID kartico	Uporabite signalni repetitor za daljšo delovno razdaljo
	Izklopljena funkcija »swipe« na tipkovnici	Kodirajte RFID kartico s tipkovnico
Funkcij tipkovnice ni mogoče nastaviti	Niste vnesli gesla administratorja.	Vklopite funkcijo za vklop alarma z RFID kartico.
		Pritisnite [*] na tipkovnici in se približajte RFID kartico.
Ne morem izklopiti/home arm/vklopiti alarmne centrale	Niste vnesli gesla	Vpišite pravilno geslo administratorja, in nato pritisnite [*] za aktivacijo tipkovnice.
		Vpišite pravilno uporabniško ali administratorsko geslo

## Tehnični parametri

Ime produkta: Brezžična tipkovnica

Model: K07

Napajanje: 3x 1,5V AAA baterija

Tok pripravljenosti:  $\leq 30\mu\text{A}$

Emissijski tok:  $\leq 20\text{mA}$

Max. število RFID kartic: 5

Brezžična razdalja  $\geq 80\text{m}$  (odprt prostor, brez motenj)

Brezžična frekvenca: 433Mhz

Material ohišja: ABS plastika

Delovni pogoji: Temperatura:  $-10^{\circ}\text{C}$  do  $55^{\circ}\text{C}$ , vlažnost: 80% Rh (brez kondenzacije)

Velikost(D\*Š\*V): 138x89x17mm

## Garancijska izjava

### Izjavljamo:

- da bo proizvod v garancijskem roku brezhibno deloval, v kolikor se boste ravnali po danih navodilih.
- garancijski rok začne teči z izročitvijo blaga potrošniku,
- da bomo v garancijskem roku odpravili okvare in pomanjkljivosti v času, ki ne bo daljši od 45 dni,
- da bomo zagotovili servisne usluge in potrebne nadomestne dele za proizvod vsaj še za trikratno osnovno garancijsko dobo.
- da bomo proizvod, ki ne bo popravljen v omenjenem roku, na vašo zahtevo zamenjali z novim oz. vrnili protivrednost izdelka.

### Garancija preneha zaradi:

- neupoštevanja priloženih navodil ali malomarnega ravnanja z izdelkom.
- posega v izdelek, ki ga je opravila nepooblaščen oseba.
- poškodbe zaradi elementarne nesreče – poplave, požara ipd.
- poškodbe, nastale zaradi mehanskih udarcev po krivdi kupca ali tretje osebe, če so odstranjene ali poškodovane garancijske nalepke ali ser. številke.

### **GARANCIJSKI ROK: 12 mesecev**

Garancija velja od dneva nakupa izdelka, kar kupec dokaže s priloženim računom.

### **Firma, sedež in servis proizvajalca-prodajalca:**

MARVIS TRADE d.o.o., Polica 34b, 1290 Grosuplje tel. 01 4272971, 041 386227, faks 059 97 12 44, e-pošta info@marvis-trade.si

### **Seznam pooblaščenih servisov:**

MARVIS TRADE d.o.o., Polica 34b, 1290 Grosuplje, tel. 01 4272971, 041 386227, faks 059 971244, e-pošta info@marvis-trade.si

**Prodajalec, naziv blaga in datum prodaje – izročitve je razviden iz računa, ki je sestavni del garancijskega lista**

